

KNECHT

Betonwerke · Fertigteilkeller

WERTE FÜRS LEBEN



ThermoTech System

KERN- GEDÄMMTE WAND

Nachhaltig und energieeffizient für mehr Wohnqualität.

Ohne wirkungsvolle Energieeinsparung kann die Energiewende nicht gelingen. Die Vorgaben des Gebäude-Energie-Gesetzes (GEG) sowie die stetig steigenden Kosten machen neue Lösungen unumgänglich. Schon seit Jahren zeichnet sich Knecht als innovatives Unternehmen aus, wenn es um Ressourcenschonung rund ums Bauen geht. Produkte und Lösungen von Knecht wie die kerngedämmte Wand zeigen, wie man den wachsenden Anforderungen für energieeffizientes Bauen und Wohnen gerecht werden kann.

Gemeinsam mit langjährigen und erfahrenen Partnern konnte bei der kerngedämmten Wand ein entscheidender Fortschritt bei der Verminderung von Wärmebrücken gemacht werden. Die bisher eingesetzten Gitterträger aus Edelstahl, die die Wärmedämmung punktuell durchstoßen, werden bei der kerngedämmten Wand von Knecht durch Bewehrungsstäbe aus glasfaserverstärktem Kunststoff ersetzt. Diese sind korrosionsbeständig und zeichnen sich durch eine sehr geringe Wärmeleitfähigkeit aus. Das Ergebnis sind stark verbesserte Wärmedämmeigenschaften mit wesentlich geringeren U-Werten.



Einsetzen der Thermoanker in die Wärmedämmung

EINFACH BESSER GEDÄMMT

Denn beim Energiesparen gilt: Jetzt erst recht.

Maximale Plattengröße: 6,85 m x 2,98 m

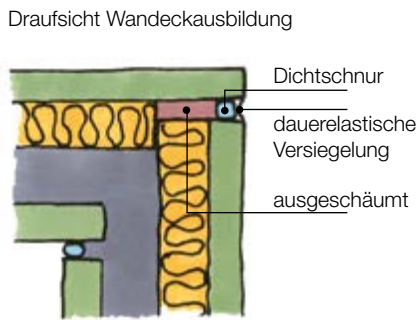
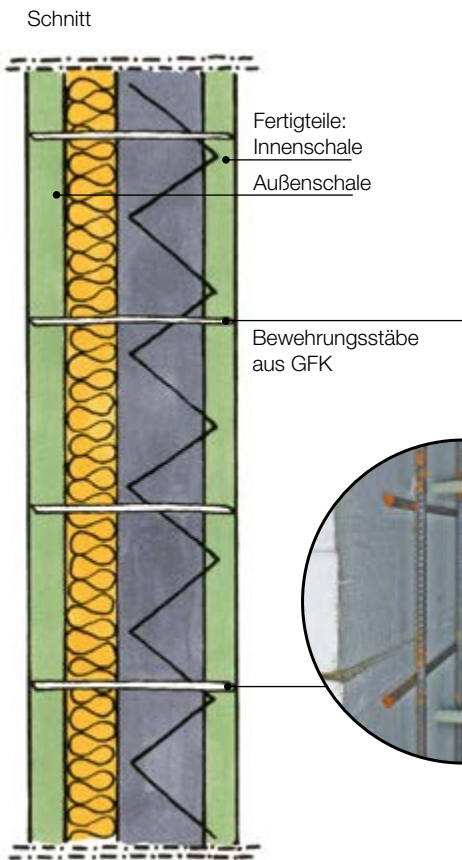




Einbringen weiterer Bewehrungslagen



Kerngedämmte Wände mit Thermoanker werden ausnahmslos stehend transportiert. Ab einer Wandhöhe von 2,98 m müssen die Wandelemente auf die Seite gedreht und stehend transportiert werden. Für das Aufstellen kann ein Wendegerät zur Verfügung gestellt werden.

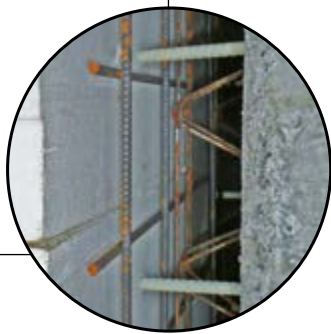


U-Werte für kerngedämmte Wände in Verbindung mit Schöck Thermoanker

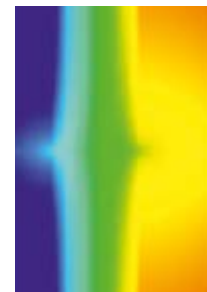
Wärmedämmung	Wanddicke W/(m·k)			
	300mm	360mm	400mm	500mm
80	0,393	0,389	0,387	-
100	0,321	0,319	0,318	-
140	-	0,235	0,234	-
160	-	0,207	0,207	0,205
200	-	-	0,168	0,167

Quelle: Schöck Bauteile GmbH

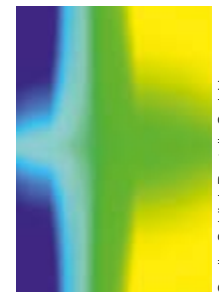
Der Schöck Thermoanker verbindet die äußere Schale der Element- und Sandwichwände nahezu ohne Wärmebrücken. Dadurch werden die U-Werte deutlich verbessert.



Schöck Thermoanker



Befestigungselement aus Edelstahl



Befestigungselement aus Betonstahl

Quelle: Schöck Bauteile GmbH

- Fertigteilelement
- Ortbeton
- Wärmedämmung

Die Wände können sowohl mit aufstehender als auch mit freihängender Vorsatzschale hergestellt werden.

KNECHT Kellerbau GmbH

Ziegeleistraße 10
72555 Metzingen
Telefon +49 7123 944-0
Telefax +49 7123 944-119

Biertal II

56249 Herschbach

Telefon +49 2626 9765-0
Telefax +49 2626 9765-90

Josef-Sitzmann-Str. 15

93245 Dietfurt

Telefon +49 (8464) 79236-30
Telefax +49 (8464) 79236-50

OTTO KNECHT GmbH

Betonwerk
Ziegeleistraße 10
72555 Metzingen
Telefon +49 7123 944-0
Telefax +49 7123 944-119

**KNECHT Beton- und
Montagebau GmbH**

Graf-Zeppelin-Straße 2
14542 Werder/Havel
Telefon +49 3327 58108-0
Telefax +49 3327 58108-6

**KNECHT Beton- und
Montagebau GmbH**

Dorfstraße 5k
01665 Klipphausen/OT Sora
Telefon +49 35204 4030-4
Telefax +49 35204 4030-5

Partnerwerk in Oranienbaum
www.knecht.de

KNECHT Kellerbau AG

Salzmattstraße 4
5507 Mellingen
Schweiz
Mobil +41 7934 31178
Telefon +41 5649 12070



KNECHT auf den Punkt gebracht: garantiert überzeugend bis ins Detail

Planer, Bauherren und Bauunternehmen profitieren von einer herausragenden Innovationskraft sowie von mehr als 90 Jahren Erfahrung rund ums Bauen.

Vieles, was heute rund ums Bauen und die Verwendung von Betonfertigteilen üblich ist, basiert auf Patenten und Ideen von Knecht. Wie kaum ein anderes Unternehmen steht Knecht in ständigem Austausch mit Hochschulen und führenden Institutionen rund ums Bauen.

Qualitätsbewusstsein, Innovationen und das konsequente Streben nach Wirtschaftlichkeit zeichnen Knecht seit Jahrzehnten aus. Was jedoch jeden Geschäftspartner begeistert, ist die Zusammenarbeit mit Knecht. Vom ersten Gespräch bis zur Realisierung haben unsere

Kunden ein gutes Gefühl – ganz egal ob Großauftrag oder kleines Bauprojekt. Transparent, fair, unkompliziert und zuverlässig, dafür steht Knecht. Manche kennen Knecht als Deutschlands erfahrensten Kellerbauer, manche als schwäbischen Tüftler und andere als Bauprofi, mit dem man durch dick und dünn gehen kann. Fakt ist: Jeder hat recht.