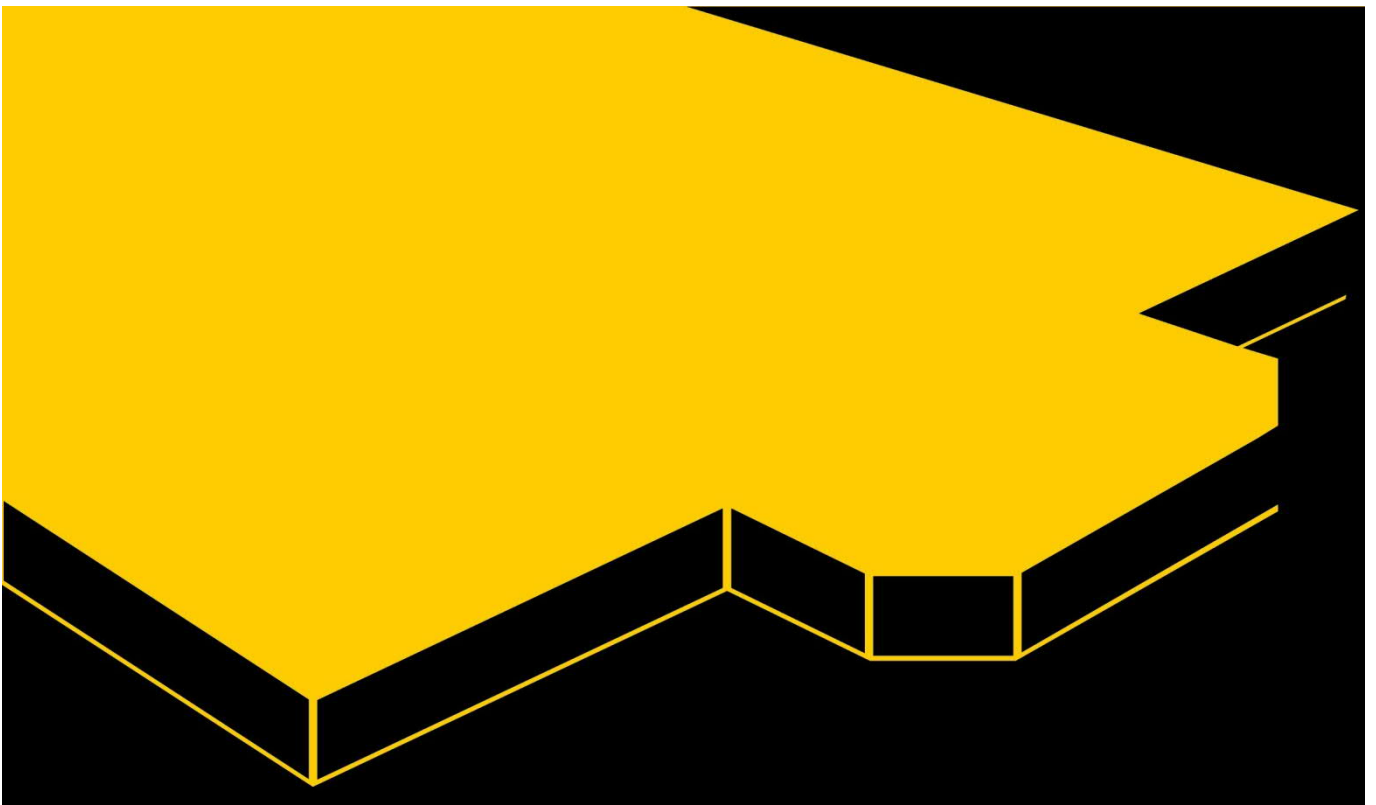


# BAU- UND LEISTUNGSBESCHREIBUNG

## KNECHT BODENPLATTE

### B/10-19/D



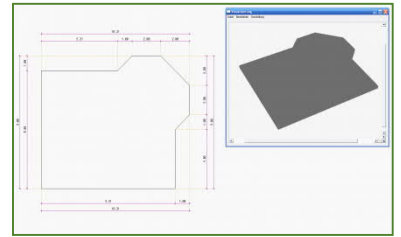
## Bau- und Leistungsbeschreibung B/10-19/D

### Statik

Die Statik für die Bodenplatte wird in prüffähiger Form nach System KNECHT auf Basis des Lastenplans als Ergebnis der Hausstatik erstellt.

### Planung

Für die Bodenplatte werden die Bewehrungspläne angefertigt.



### Fachbauleitung

Die Fachbauleitung hat eine wesentliche Funktion bei der Ausführung der Bodenplatte und deshalb wird der Auftraggeber auch seitens der Bauaufsichtsbehörde verpflichtet, eine qualifizierte Fachbauleitung nachzuweisen. Diesen Nachweis kann der Auftraggeber mit KNECHT erbringen. KNECHT führt die Fachbauleitung für alle mit KNECHT vertraglich vereinbarten Leistungen nach der jeweiligen LBO durch. Dies geschieht wie folgt:

- Zusammen mit dem Auftraggeber wird vor Beginn der Bauarbeiten eine Grundstücksbesichtigung durchgeführt. Dabei werden vor Ort alle auch unter Berücksichtigung des Baugenehmigungsverfahrens wichtigen Punkte für die Ausführung besprochen. Entscheidende Maße wie Sockelhöhe und Gründungstiefen der Frostschürzen werden festgelegt. Auf Wunsch erfolgt die Einweisung des vom Auftraggeber beauftragten Unternehmens in die Erdarbeiten.
- Die Bauüberwachung während des Bauablaufs erfolgt durch den Montageleiter.
- Nach Fertigstellung der Bodenplatte wird diese maßlich überprüft.
- Zusammen mit dem Auftraggeber nimmt der Fachbauleiter bzw. Montageleiter die vertraglich vereinbarten Leistungen ab.



### Baustelleneinrichtung

Die Baustelleneinrichtung umfasst die Bereitstellung aller erforderlichen Werkzeuge, Geräte, Maschinen und Schalmaterialien für die Dauer der Bauzeit der Bodenplatte.

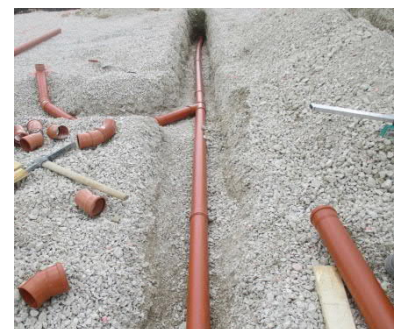


### Erdarbeiten für Hausentwässerungsleitungen

Die Erdarbeiten für das Verlegen der Hausentwässerungsleitungen werden unterhalb der Bodenplatte bis zu 40 cm Tiefe ab Oberkante Bodenplatte ausgeführt. Das Wiederverfüllen erfolgt mit vorhandenem Aushubmaterial, sofern geeignet. Ansonsten ist vom Bauherrn geeignetes Verfüllmaterial (z.B. Sand) zur Verfügung zu stellen.

### Hausentwässerungsleitungen

Unterhalb der Bodenplatte werden die Kanalgrundleitungen für die Hausentwässerung im Gefälle bis vor die Außenkante der Bodenplatte verlegt. Es sind bis zu 3 Anschlüsse enthalten. Verwendet werden gütegeprüfte Kunststoffrohre und Formstücke mit einer Nennweite von 100 mm.



## Erdarbeiten für Frostschürzen

Die Erdarbeiten für die Frostschürzen entsprechend nachfolgender Position werden für die Bodenklassen 3 – 5 ausgeführt. Das Aushubmaterial wird umlaufend seitlich neben dem Baukörper gelagert. Abfuhrleistungen und Deponegebühren sind nicht enthalten.



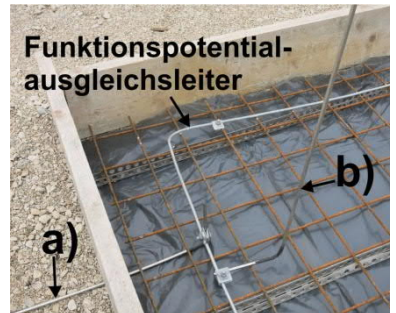
## Frostschürzen

Die umlaufenden, unbewehrten Frostschürzen aus Ortbeton werden gegen Grund betoniert. Die Tiefe beträgt ca. 80 cm ab Oberkante Gelände (siehe Regelausführung) und die Breite ca. 40 cm. Davon abweichende zusätzliche Forderungen, beispielsweise aus dem Baugrundgutachten, werden gesondert abgerechnet.



## Erdung der elektrischen Anlage

Zur Erdung der elektrischen Anlage muss nach DIN 18014 umlaufend ein Ringerder in die Frostschürze eingelegt werden. Zusätzlich ist es erforderlich, auf der unteren Bewehrungslage der Bodenplatte einen Funktionspotentialausgleichsleiter als geschlossenen Ring aus verzinktem Stahl, der eine Anschlussfahne an die Haupterdungsschiene besitzt, einzubringen. Ringerder und Funktionspotentialausgleichsleiter sind zudem ca. alle 20 lfm miteinander zu verbinden. Planung aller Erdungsmaßnahmen, insbesondere die Lage der Anschlussfahnen sowie die Dokumentation mit Durchgangsmessung müssen nach DIN 18014 von einer Elektrofachkraft durchgeführt werden.



### Ringerder

Knecht legt den Ringerder aus verzinktem Stahl bzw. Edelstahl mit 2 Anschlussfahnen zur Verbindung mit dem Funktionspotentialausgleichsleiter in die Frostschürze ein.

### Funktionspotentialausgleichsleiter

Knecht legt den Funktionspotentialausgleichsleiter inklusiv den Anschlussfahnen ein:

- a) 2 Anschlussfahnen aus der Bodenplatte zum späteren Anschluss der 2 Anschlussfahnen des Ringerders.
- b) 1 Anschlussfahne aus der Bodenplatte in den Technikraum zum späteren Anschluss an die Haupterdungsschiene.

### **zu Pos. Erdung der elektrischen Anlage**

Die Verbindungen der Anschlussfahnen und der Anschluss an die Haupterdungsschiene sind Leistungen einer vom Auftraggeber zu beauftragenden Elektrofachkraft.

Generell ist der Auftraggeber dafür verantwortlich, dass die von ihm beauftragte Elektrofachkraft rechtzeitig vor den jeweiligen Betonierabschnitt die Dokumentation und Durchgangsmessung des Ringerders und Funktionspotentialausgleichsleiters durchführt. Bei Nichterscheinen der Elektrofachkraft ist ein Stoppen des Betonierens nicht mehr möglich und entsprechende Konsequenzen sind vom Auftraggeber zu tragen.

## Folie als Trennlage

Unterhalb der Bodenplatte wird vollflächig eine Folie als Trennlage ausgelegt.



## Stahlbeton-Bodenplatte

Die bewehrte Bodenplatte wird in Ortbeton in der Festigkeitsklasse C 20/25 hergestellt. Die Ausführung erfolgt in einer Dicke von ca. 20 cm. Als Grundbewehrung sind bis zu 12 kg Stahl pro m<sup>2</sup> enthalten. Nach Wahl von KNECHT kann die Ausführung auch in Faserbeton erfolgen. Der Baugrund muss eine Mindesttragfähigkeit von 0,20 MN/m<sup>2</sup> sowie einen Steifemodul von mind. 40 MN/m<sup>2</sup> bzw. einen Bettungsmodul mind. 20 MN/m<sup>3</sup> haben (Bodenklasse 3-5). Die genauen Kenntnisse über Bodenbeschaffenheit sowie Wassersituation führen zu Planungs- und Kostensicherheit für den Auftraggeber. Deshalb ist ein Baugrundgutachten Voraussetzung für die Bauausführung. Ferner muss die Bodenplatte mit einer Dämmung an der Stirnseite versehen werden. Es liegt im Verantwortungsbereich des Bauherrn, dies zu gewährleisten.

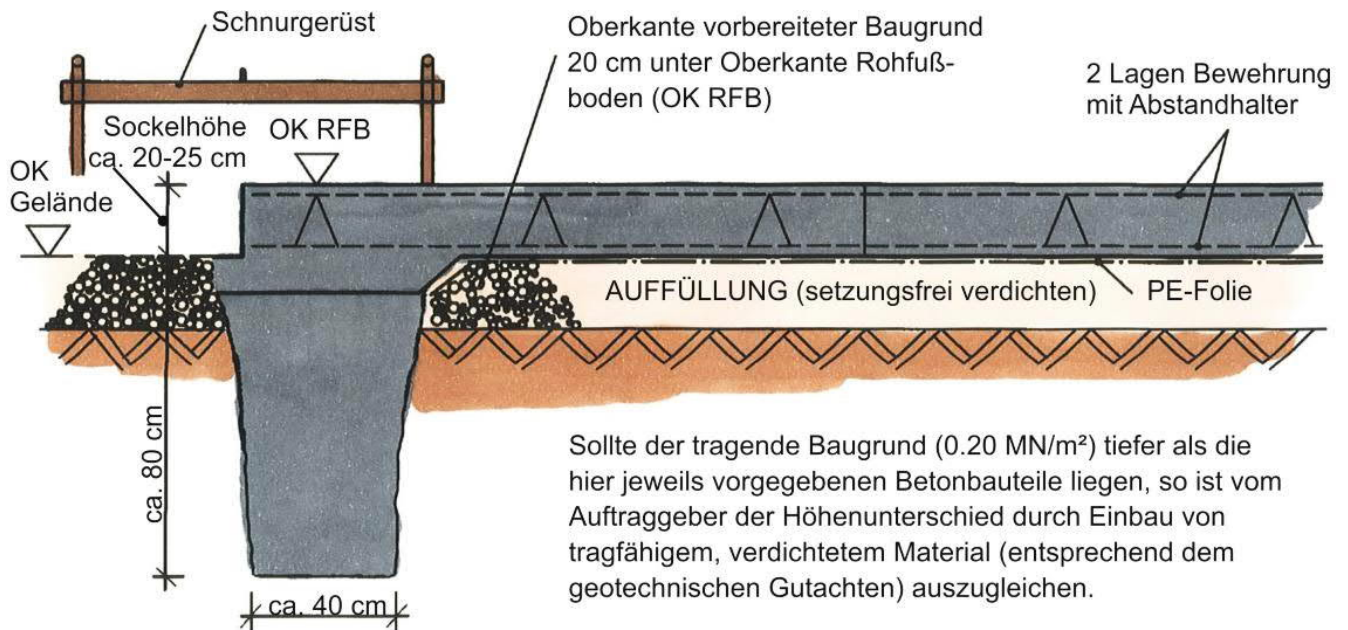


## Sockelhöhe

Die Sockelhöhe beträgt ca. 20 - 25 cm ab Oberkante Gelände (siehe Regelausführung).

## Regelausführung für die KNECHT-Bodenplatte

Die überbaute Fläche beträgt \_\_\_\_\_ m<sup>2</sup>



## **Hinweise zur KNECHT-Bodenplatte und Mehrleistungen, die im Leistungsumfang dieser Bau- und Leistungsbeschreibung nicht enthalten oder Leistungen des Auftraggebers sind:**

Für die Ausführung Ihrer Bodenplatte sind die Leistungsinhalte, die der Preisgestaltung (Preisliste, Angebot bzw. Vertrag) zugrunde liegen, in Verbindung mit dieser Bau- und Leistungsbeschreibung maßgebend.

Knecht weist darauf hin, dass Knecht gemäß seinen Vertragsbedingungen Sicherheitsleistungen verlangen kann und zwar in Form einer Finanzierungsbestätigung oder einer selbstschuldnerischen Bürgschaft der Bank des Kunden; möglich ist stattdessen auch das Verlangen einer Bauhandwerkersicherung gem. § 650 f BGB.

### **Bautechnische Hinweise:**

Diese Bau- und Leistungsbeschreibung gilt nur in Verbindung mit dem vorliegenden Angebotsplan. Eventuell von dieser Beschreibung abweichende Leistungen bzw. Forderungen einzelner Bundesländer, durch behördliche Auflagen oder durch Prüfstäcker sind darin nicht berücksichtigt.

Weichen die örtlichen Bodenverhältnisse von den genannten Werten ab, sind zusätzliche Maßnahmen erforderlich. Dies gilt auch bei Ausführungen in Erdbebenzonen, in Bergsenkungsgebieten, bei Antreffen von Fließsanden oder Grundwasser.

Der Mutterbodenabtrag, der Aushub bis auf tragfähigen Baugrund, die Herstellung der Gründungssohle durch Auffüllung und das setzungsfreie Verdichten mit geeignetem kapillarbrechendem Material sind Leistungen des Auftraggebers. Die Maßtoleranz darf max. +/-2 cm betragen.

Erforderliche, aber nicht bei KNECHT bestellte Leistungen werden vom Auftraggeber selbst ausgeführt bzw. vergeben. Dies gilt besonders für das Einmessen des Gebäudes durch einen Vermesser.

Wir behalten uns technische und konstruktive Änderungen, die der Weiterentwicklung dienen und die zur Verbesserung der Leistung führen, ausdrücklich vor.

### **Umfangreiches Leistungsbild:**

Die angebotenen Preise gelten für die vorab beschriebenen Leistungen. Gerne arbeiten wir für Sie ein besonderes Angebot für weitere Leistungen aus.

Erdarbeiten: Sollten Sie in diesem Bereich Informationen benötigen, dann setzen Sie sich bitte mit unserem Außendienstmitarbeiter in Verbindung.

**Als weitere Leistungen – sofern nicht bereits im Angebot enthalten – können wir Ihnen anbieten:** Leerrohre für Ver- und Entsorgungsleitungen (für z.B. Strom, Gas, Wasser, Telekommunikation), Einbau einer kundenseitig gelieferten Mehrspartenhauseinführung, Berücksichtigung von Dämmplatten unter der Bodenplatte und im Sockelbereich, Vergrößerung für Erker und Wintergarten, Sockelerhöhung, Absenkungen im Bereich der Bodenplatte, zusätzliche Maßnahmen aufgrund der Beschaffenheit des Baugrundes usw.

Auch bei **Sonderwünschen und Spezialanfertigungen** haben wir Ihnen eine umfangreiche Produktpalette zu bieten, wie z. B. Sichtschutzwände, oder weitere Fertigteilelemente für die Gestaltung rund ums Haus. Weitere Informationen bietet Ihnen unsere Homepage [www.knecht.de](http://www.knecht.de).

*Vorausgegangene Bau- und Leistungsbeschreibungen für KNECHT-Bodenplatten verlieren mit dieser neuen Ausführung ihre Gültigkeit.*

*Abbildungen teilweise mit kostenpflichtigen Sonderausstattungen. Technische Änderungen und Irrtümer vorbehalten.*

**KNECHT Kellerbau GmbH**

Ziegeleistraße 10  
72555 Metzingen  
Telefon +49 7123 944-0  
Telefax +49 7123 944-119

**Biertal II**

56249 Herschbach  
Telefon +49 2626 9765-0  
Telefax +49 2626 9765-90

**Josef-Sitzmann-Str. 15**

93245 Dietfurt  
Telefon +49 8464 79236-30  
Telefax +49 8464 79236-50

**KNECHT Beton- und  
Montagebau GmbH**

Graf-Zeppelin-Straße 2  
14542 Werder/Havel  
Telefon +49 3327 58108-0  
Telefax +49 3327 58108-6

**KNECHT Beton- und  
Montagebau GmbH**

Dorfstraße 5k  
01665 Klipphausen/OT Sora  
Telefon +49 35204 4030-4  
Telefax +49 35204 4030-5

**OTTO KNECHT GmbH**

Betonwerk  
Ziegeleistraße 10  
72555 Metzingen  
Telefon +49 7123 944-0  
Telefax +49 7123 944-119

**Partnerwerk in Oranienbaum**

[www.knecht.de](http://www.knecht.de)

## KNECHT VORTEILE

- **Deutschlands erfahrenster Spezialist für Bodenplatten und Keller**  
über 90 Jahre Knecht, 55 Jahre Keller und Bodenplatten
- **Kompetente Betreuung**  
bei Beratung, Preisfindung und Fertigstellung – fair und unkompliziert
- **Verständliche Angebote**  
Transparenz hinsichtlich Leistungsumfang und Preis
- **Knecht-Systemlösungen:**  
**Innovativ – technisch ausgereift – marktführend**  
**GeoTech-System:** sichere Lastabtragung selbst bei schwierigem Baugrund  
**HydroTech-System:** dauerhaft wirksame Abdichtungen  
**Thermo-Tech-System:** hochleistungsfähige Dämmtechnik für jeden Anspruch
- **Überprüfte Qualität bei Produkt und Bauablauf**  
durch zertifiziertes Qualitätsmanagement-System sowie Fremdüberwachung in der Produktion und auf der Baustelle

