

KNECHT-Systemkeller®
Bau- und Leistungsbeschreibung
S/01/2005/D



**Mehr Spaß am Bauen und Wohnen
mit Ihrem KNECHT-Fertigteilkeller!**

KNECHT
Betonwerke · Fertigteilkeller



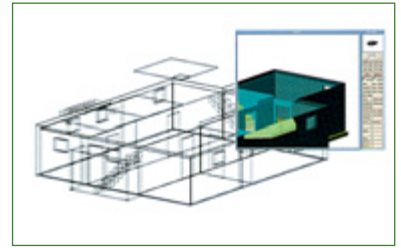
KNECHT-Systemkeller®

Bau- und Leistungsbeschreibung

S/01/2005/D

Kellerstatik

Die Kellerstatik wird für die Fertigteilbauweise nach System KNECHT in prüffähiger Form erstellt.

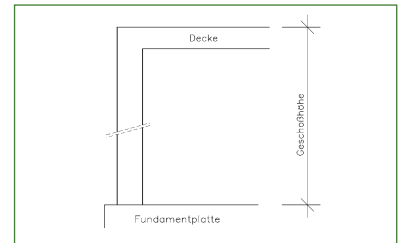


Planung

Die Pläne für die Produktion des Fertigteilkellers, einschließlich Montagepläne für Wände und Decke, werden angefertigt.

Geschosshöhe

Die Ausführung des Kellers ist auf eine Geschosshöhe von 2,40 m ausgelegt (Rohmaß von Oberkante Fundamentplatte bis Rohmaß Oberkante Kellerdecke, jeweils ohne Fußbodenaufbau).



Fachbauleitung

Die Fachbauleitung hat eine wesentliche Funktion bei der Ausführung des wichtigen Gewerkes Keller. KNECHT überwacht durch einen qualifizierten Fachbauleiter alle mit KNECHT vertraglich vereinbarten Leistungen. Zusammen mit dem Auftraggeber wird vor Beginn der Bauarbeiten eine Grundstücksbesichtigung durchgeführt. Bei dieser erfolgt auf Wunsch die Einweisung des vom Auftraggeber beauftragten Unternehmens in die Erdarbeiten. Der Fachbauleiter bespricht mit dem Auftraggeber alle wichtigen Punkte aus dem Baugenehmigungsverfahren einschließlich der Sockelhöhe und der Aushubtiefe. Die Montageüberwachung während der Kellermontage erfolgt durch den Montageleiter. Der Fachbauleiter bzw. Montageleiter nimmt zusammen mit dem Auftraggeber die vertraglich vereinbarten KNECHT-Leistungen ab.

Baustelleneinrichtung

Die Baustelleneinrichtung umfasst die Bereitstellung der für die KNECHT-Leistungen erforderlichen Werkzeuge, Geräte, Maschinen und einen Autokran bis zu 50 t Tragkraft mit einer Ausladung von 18 m für die Dauer der Bauzeit des Kellers.



Schnurgerüst

Als Grundlage für die maßgenaue Erstellung des KNECHT-Fertigteilkellers erfolgt die Aufstellung des Schnurgerüsts in der fertig ausgeschachteten Baugrube. Die Einmessung des Gebäudes ist nicht enthalten.

Hausentwässerung

Die Erfahrung der letzten Jahre hat gezeigt, dass die Kanalsohle des öffentlichen Abwasserkanals sehr häufig über der Kellersohle liegt. In den Kelleraußenwänden werden deshalb Aussparungskörper für die durch den Auftraggeber (AG) durchzuführenden Entwässerungsleitungen, gemäß den Planvorgaben des AG/Architekten, vorgesehen.

KNECHT-Systemkeller®

Bau- und Leistungsbeschreibung S/01/2005/D

Folie als Trennlage

Unterhalb der Fundamentplatte wird vollflächig eine Folie als Trennlage ausgelegt.



Fundamenterder nach VDE-Vorschrift

In der Fundamentplatte wird ein verzinktes Erdungsband als Potenzialausgleichsleitung eingelegt, einschließlich sämtlicher Verbindungen, mit einer Anschlussfahne im Keller.



Fundamentplatte als Flächengründung

Die Gründung des Kellers erfolgt nach der Statik von KNECHT in einer Dicke von ca. 18-20 cm, einschließlich Grundbewehrung von ca. 8 kg/m². Die Festigkeitsklasse des Betons beträgt C 16/20. Alternativ kann die Fundamentplatte mit unbewehrten Streifenfundamenten unter den Außenwänden bis zu einer Breite von ca. 40 cm, unter den tragenden Innenwänden bis zu einer Breite von ca. 50 cm mit einer Gesamtdicke von ca. 25-30 cm hergestellt werden. Die Fundamentplatte hat eine Dicke von ca. 15 cm und ist einlagig mit einem Baustahlgewebe Q 188 bewehrt. Die Bewehrung kann in beiden Fällen durch Stahlfasern ersetzt werden. Die frostfreie Gründung der Fundamentplatte ist erreicht, wenn die Kelleraußenwände im Normalfall min. 80 cm hoch mit geeigneter Erde angefüllt werden. Der Baugrund muss eine Mindesttragfähigkeit von 0,2 MN/m² haben.



Außenwände nach DIN 1045 als KNECHT-Dreifachwand

In den güteüberwachten KNECHT-Betonwerken erfolgt die Produktion von großflächigen, maßgenauen Fertigteilelementen. Durch ein spezielles Fertigungsverfahren entsteht ein vielseitig einsetzbares Wandsystem mit zweilagiger Bewehrung. Beide Außenflächen sind schalungsglatt. Nach der Montage erfolgt der Betonverguss der Zwischenräume, wodurch ein durchgehender, fugenloser Betonkern entsteht. Die Gesamtdicke beträgt ca. 20 cm.



Tragende und nichttragende Innenwände nach DIN 1045

Die Innenwände werden als großflächige, einseitig schalungsglatte Vollmassiv-Wandelemente einschließlich Bewehrung vorgefertigt. Die Tragwände haben eine Dicke bis zu ca. 15 cm, die nichttragenden Innenwände ca. 10 cm. Die Anzahl der Innenwände beträgt maximal eine Längs- und eine Querwand.



KNECHT-Systemkeller®

Bau- und Leistungsbeschreibung

S/01/2005/D

Innenwandfugen

Die Vertikalfugen der Wände werden geschlossen. Die Horizontalfugen bleiben offen.

Kellerdecke nach DIN 1045

Die großflächigen, maßgenauen Deckenelemente haben eine Dicke von ca. 5 cm und sind auf der Unterseite schalungsglatt, die Fugen sind offen. Nach dem Auflegen auf die tragenden Außen- und Innenwände erfolgt der Ortbetonverguss auf eine Gesamtdicke von ca. 17 cm. Für die Ebenheitstoleranz gilt DIN 18202, Tab. 3, Z. 2. Durch den gleichzeitigen Betonverguss der Decke mit den KNECHT-Dreifachwänden entsteht eine fugenlose Verbindung. Im Grundpreis der Kellerdecke sind insgesamt bis zu 10 kg Bewehrung je m² Deckenfläche enthalten. Berücksichtigt werden dabei der Bodenbelag, das Gewicht von nichttragenden Trennwänden und eine Verkehrslast von 1,5 kN/m² nach DIN 1055.

Aussparungen und Öffnungen

Nach KNECHT zur Verfügung gestellten Aussparungsplänen werden in den Wänden und in der Decke Aussparungskörper eingebaut. Tür- und Fensteröffnungen werden gemäß Planvorgaben berücksichtigt.

Kellerinntreppe

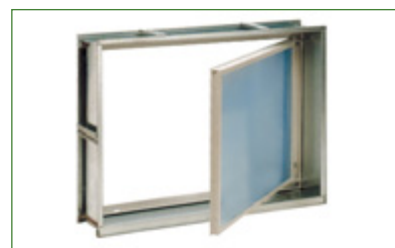
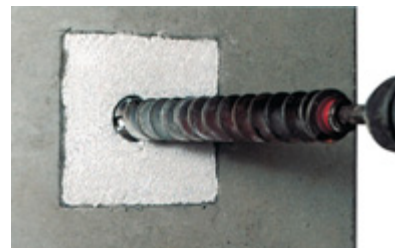
Die Treppe wird in der Regel mit der Kellermontage ausgeführt. Die Betonwinkelstufen sind mit Porenbetonsteinen oder Betonfertigteilen unterbaut, ohne Verputz. Nach Wahl von KNECHT kann ein vorgefertigtes Treppenelement ohne Untermauerung eingebaut werden. Die Treppe wird ohne Handlauf und Geländer ausgeführt.

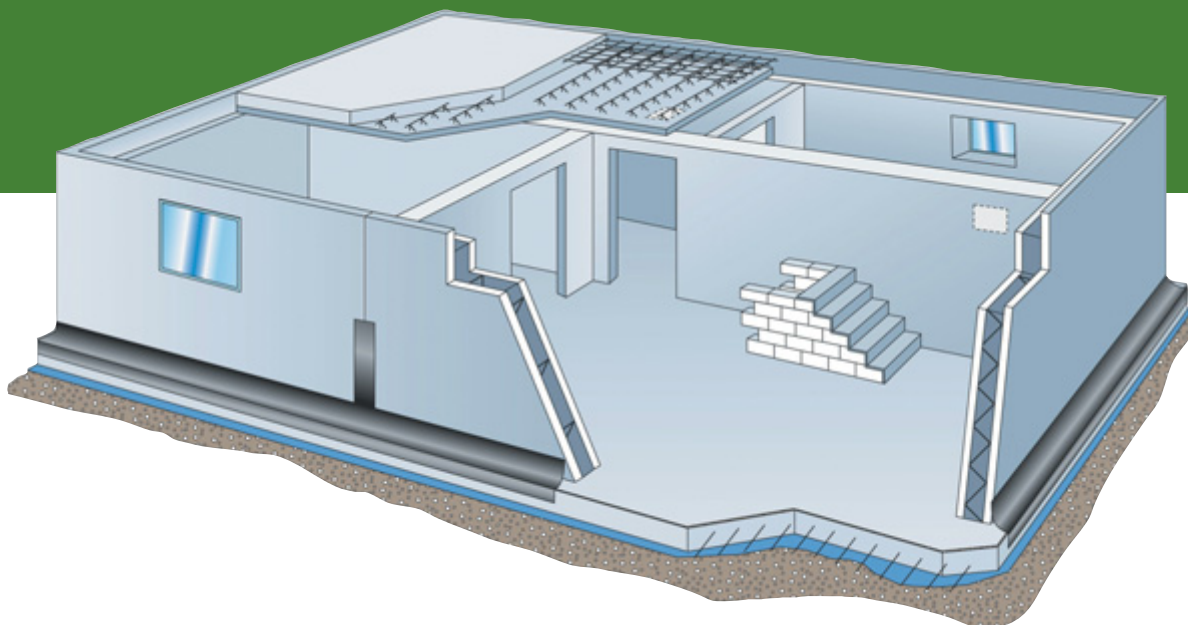
Kellerfenster

Die einfach verglasten Kellerfenster haben eine Größe von ca. 80/60 cm. Es sind bis zu 4 Kellerfenster im Grundpreis enthalten.

Abdichtung mit dem KNECHT HydroTech System

Die horizontalen und vertikalen Außenfugen werden im erdangedeckten Bereich gegen Bodenfeuchtigkeit abgedichtet. Zur Anwendung kommen langjährig bewährte Produkte mit Prüfzeugnis. Die sichtbaren Vertikalfugen werden mit einem Spezialmörtel überarbeitet. Aufgrund unserer hohen Betonqualität, WU-Beton, ist keine Flächenabdichtung erforderlich.





Hinweise zum KNECHT-Systemkeller® und Mehrleistungen, die im Leistungsumfang dieser Bau- und Leistungsbeschreibung nicht enthalten oder Leistungen des Auftraggebers sind:

Für die Ausführung Ihres Kellers sind die Leistungsinhalte, die der Preisgestaltung (Preisliste, Angebot bzw. Vertrag) zugrunde liegen, in Verbindung mit dieser Bau- und Leistungsbeschreibung maßgebend.

1. Bautechnische Hinweise:

Diese Bau- und Leistungsbeschreibung gilt nur in Verbindung mit dem vorliegenden Angebotsplan. Eventuell von dieser Beschreibung abweichende Leistungen bzw. Forderungen einzelner Bundesländer, durch behördliche Auflagen oder durch Prüfstatiker sind darin nicht berücksichtigt. Weichen die örtlichen Bodenverhältnisse von den genannten Werten ab, sind zusätzliche Maßnahmen erforderlich. Dies gilt auch bei Ausführungen in Erdbebenzonen, in Bergsenkungsgebieten, bei Antreffen von Fließsand oder Grundwasser. Die Abdichtung der Kelleraußenwände ist gegen Beschädigung mit einem geeigneten Anfüllschutz durch den Auftraggeber zu versehen. Nach Wahl von KNECHT kann die Ausführung der Außentragwände auch als Vollmassiv-Wandelemente mit einer Dicke von ca. 15 cm ausgeführt werden. Das Gründungssystem wird entsprechend angepasst. Tragende Innenwände oder Einzellasten aus der Hauskonstruktion erfordern eine tragende Wand oder Stütze im Keller. Bei Planungsänderungen sind Zusatzmaßnahmen erforderlich. Erforderliche, aber nicht bei KNECHT bestellte Leistungen werden vom Auftraggeber selbst ausgeführt bzw. vergeben.

Wir behalten uns technische und konstruktive Änderungen, die der Weiterentwicklung dienen und die zur Verbesserung der Leistung führen, ausdrücklich vor.

Vorausgegangene Bau- und Leistungsbeschreibungen für einen KNECHT-Systemkeller® verlieren mit dieser neuen Ausführung ihre Gültigkeit.

2. Gerne arbeiten wir Ihnen für folgende Leistungen ein gesondertes Angebot aus:

Erdarbeiten: Erstellung eines Leistungsverzeichnisses, mit dem Sie eigenständig die Vergabe und Abwicklung der Erdarbeiten vornehmen können. Als zusätzliche Leistung bieten wir Ihnen an, die Vergabe der Erdarbeiten in Ihrem Namen und Auftrag für Sie komplett abzuwickeln. Dies beinhaltet, dass wir ergänzend zum Leistungsverzeichnis Angebote von Erdbauunternehmen einholen, den Auftrag vergeben und die Abrechnung für Sie prüfen.

Desweiteren können wir Ihnen anbieten: Entwässerung unter der Fundamentplatte, Regenentwässerung, Drainage mit Spülschächten, Freilegen und Schließen der Aussparungen und Öffnungen, Ver- und Entsorgungsleitungen (für Strom, Gas, Wasser, Telekommunikation, einschließlich Wanddurchbrüche mit Abdichtung und eventuellen Kernbohrungen), isolierverglaste Kellerfenster, Außentreppe, Fundamente, Produkte aus dem KNECHT *ThermoTech* System, wie z.B. Dämmplatten, Kragplatten, Unterbau für Wintergarten, Lichtschächte, Türzargen und -blätter, Absenkungen im Bereich der Fundamentplatte und der Decke, KNECHT *HydroTech* Systeme, wie Abdichtungen gegen nicht- bzw. aufstauendes Sickerwasser, Abdichtung gegen Grundwasser und sonstige Maßnahmen aufgrund der Beschaffenheit des Baugrundes, in Verbindung mit den KNECHT *GeoTech* Systemen usw.

Auch bei Sonderwünschen und Spezialanfertigungen haben wir Ihnen eine umfangreiche Produktpalette zu bieten, wie z. B. Garagen, Sichtschutzwände, Lichthofgestaltungen und weitere Fertigteilelemente für die Gestaltung rund ums Haus.

Ort, Datum

Unterschrift(en) Auftraggeber(in)

Name und Anschrift des Vermittlers / der Vermittlerin

KNECHT: ein starker Partner – professionell, erfahren, innovativ!

KNECHT-Leistungsgarantie

Die KNECHT-Produktionswerke unterliegen der ständigen Qualitätskontrolle im Rahmen der DIN 1045 durch interne und externe Einrichtungen. Die KNECHT-Unternehmensgruppe ist nach DIN EN ISO 9001 zertifiziert, zusätzlich erfolgt die Güteüberwachung auf der Baustelle nach Güte- und Prüfbedingungen RAL-GZ 518. Der Beton für die Fertigteilelemente und deren Ortbetonverguss entspricht der Festigkeitsklasse C 25/30. Die schalungsglatten Flächen bei Wand und Decke sind ohne Putz streichfähig. Die KNECHT-Wandelemente besitzen eine Festigkeit, die die Anforderung der Norm deutlich übertrifft. Die Außenwandfläche hat eine Wassereindringtiefe, die weit unter den Normwerten liegt.

KNECHT-Vorteile

- **Bau- und Leistungsbeschreibung**
Transparente Klarheit in Wort und Bild
- **Bundesweite Präsenz**
Standorte und eigene Werke im Bundesgebiet
- **International aktiv**
z. B. in Österreich, Luxemburg, Frankreich und der Schweiz
- **Statik und Bauleitung**
durch erfahrene KNECHT-Mitarbeiter für Ihren Keller
- **KNECHT-Systemlösungen**
 - **GeoTech Systeme** für mehr Sicherheit auch bei schwierigem Baugrund
 - **HydroTech Systeme** – wirtschaftliche Lösungen rund um den Problembereich Bodenfeuchtigkeit, Sickerwasser, Grundwasser und drückendes Wasser.
 - **ThermoTech Systeme** – hochleistungsfähige Dämmtechnik für jeden Anspruch
- **Erstklassige Logistik**
Moderne Unternehmensstrukturen, leistungsfähiges Teamwork von der Planung bis zur Fertigstellung
- **Gewährleistung PLUS**
Die bewährte KNECHT-Leistungsgarantie ist das Sicherheitsplus für alle Bauleistungen
- **Über 35 Jahre Erfahrung**
Profitieren Sie aus der Erfahrung von mehr als 30.000 produzierten Kellern
- **Innovativ mit Brief und Siegel**
Souverän am Puls der Zeit – mit neuen Produktideen und eigenen Patenten

KNECHT baut seit Generationen für Generationen!

Otto Knecht GmbH & Co. KG Betonwerke – Fertigteilkeller

Hauptverwaltung/Zentraler Vertrieb
Ziegeleistraße 10, 72555 Metzingen
Telefon 07123 / 944-209
Telefax 07123 / 944-217

Biertal II, 56249 Herschbach
Telefon 02626 / 9765-0
Telefax 02626 / 9765-90

KNECHT
Betonwerke · Fertigteilkeller

Knecht Beton- und Montagebau GmbH

OT Sora, Dorfstraße 5 k
01665 Klipphausen
Telefon 035204 / 4030-4
Telefax 035204 / 4030-5

OT Geltow, Am Pappeltor 3
14548 Schwielowsee
Telefon 03327 / 58108-0
Telefax 03327 / 58108-6

Weitere Werke:

Schorndorf/Stuttgart
Oranienbaum/Dessau

info@knecht.de
www.knecht.de

