

KNECHT-Bodenplatte Bau- und Leistungsbeschreibung B/01/2005/D



**Qualität, auf die man bauen kann –
das tragende Fundament für Ihr Haus!**

KNECHT
Betonwerke · Fertigteilkeller



KNECHT-Bodenplatte

Bau- und Leistungsbeschreibung

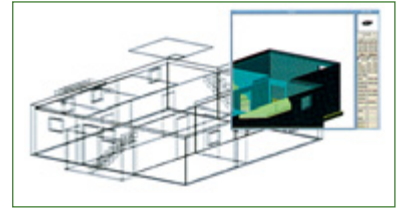
B/01/2005/D

Statik

Die Statik für die Bodenplatte wird in prüffähiger Form nach System KNECHT erstellt.

Planung

Für die Bodenplatte werden die Bewehrungspläne angefertigt.



Fachbauleitung

KNECHT überwacht durch einen qualifizierten Fachbauleiter alle mit KNECHT vertraglich vereinbarten Leistungen. Zusammen mit dem Auftraggeber wird vor Beginn der Bauarbeiten eine Grundstücksbesichtigung durchgeführt. Bei dieser erfolgt auf Wunsch die Einweisung des vom Auftraggeber beauftragten Unternehmens in die Erdarbeiten. Der Fachbauleiter bespricht mit dem Auftraggeber alle wichtigen Punkte aus dem Baugenehmigungsverfahren einschließlich der Sockelhöhe und der Aushubtiefe. Der Fachbauleiter bzw. Montageleiter nimmt zusammen mit dem Auftraggeber die vertraglich vereinbarten KNECHT-Leistungen ab.

Baustelleneinrichtung

Die Baustelleneinrichtung umfasst die Bereitstellung aller erforderlichen Werkzeuge, Geräte, Maschinen, Schalmaterialien für die Dauer der Bauzeit der Bodenplatte.

Schnurgerüst

Als Grundlage für die maßgenaue Erstellung der KNECHT-Bodenplatte erfolgt die Aufstellung des Schnurgerüsts auf der vom Auftraggeber vorbereiteten Gründungssohle. Die Einmessung des Gebäudes ist nicht enthalten.

Erdarbeiten für Entwässerungsleitungen

Für das Verlegen der Hausentwässerungsleitungen werden die Erdarbeiten unterhalb der Bodenplatte bis zu 40 cm Tiefe ab Oberkante Bodenplatte ausgeführt. Das Wiederverfüllen erfolgt mit vorhandenem Aushubmaterial, sofern geeignet.

Hausentwässerungsleitungen

Unterhalb der Bodenplatte werden die Kanalgrundleitungen für die Hausentwässerung im Gefälle bis vor die Außenkante der Bodenplatte verlegt. Es sind bis zu 3 Anschlüsse vorgesehen. Verwendet werden gütegeprüfte Kunststoffrohre und Formstücke mit einer Nennweite von 100 mm.

Anschlusschächte

Die Leitungen enden je nach Angabe von KNECHT in speziellen Anschlusschächten. Diese KNECHT-Anschlusschächte sind eine Eigenentwicklung und ermöglichen einen problemlosen Anschluss von Installationsleitungen aus dem Erdgeschoss an die Hausentwässerungsleitungen.



Folie als Trennlage

Unterhalb der Bodenplatte wird vollflächig eine Folie als Trennlage ausgelegt.



Fundamente der nach VDE-Vorschrift

In der Bodenplatte wird ein verzinktes Erdungsband als Potenzialausgleichsleitung eingelegt, einschließlich sämtlicher Verbindungen, mit einer Anschlussfahne.

Streifenfundamente

Die umlaufenden, unbewehrten Streifenfundamente aus Ortbeton werden frostfrei gegründet. Die Tiefe beträgt ca. 80 cm ab Oberkante Gründungssohle, die Breite ca. 40-50 cm.

KNECHT-Bodenplatte

Bau- und Leistungsbeschreibung

B/01/2005/D

Stahlbeton-Bodenplatte

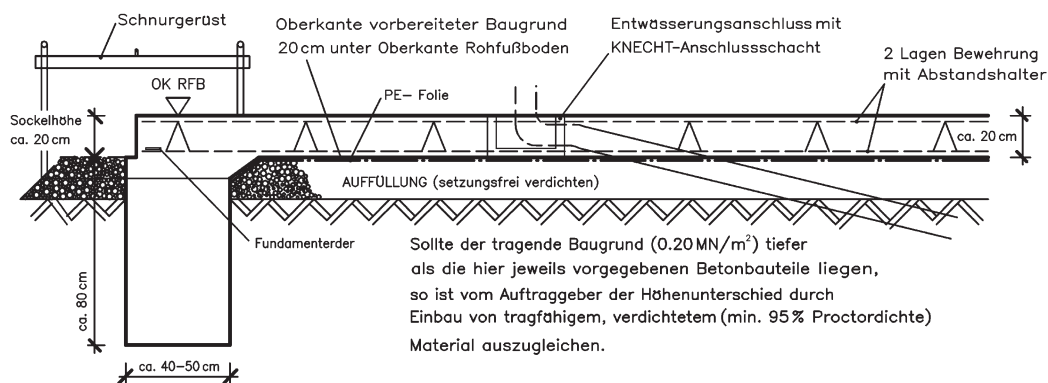
Die bewehrte Bodenplatte wird in Ortbeton in der Festigkeitsklasse C 25/30 hergestellt. Die Ausführung erfolgt in einer Dicke von ca. 20 cm. Als Grundbewehrung sind bis zu 10 kg Stahl pro m² enthalten. Nach Wahl von KNECHT kann die Ausführung auch in Faserbeton erfolgen.

Sockelhöhe

Die Sockelhöhe beträgt ca. 20 cm ab Oberkante der Gründungssohle.

Die überbaute Fläche beträgt _____ m²

Regelausführung für die KNECHT-Bodenplatte (Detailzeichnung 40.09)



Hinweise zur KNECHT-Bodenplatte und Mehrleistungen, die im Leistungsumfang dieser Bau- und Leistungsbeschreibung nicht enthalten oder Leistungen des Auftraggebers sind:

Für die Ausführung Ihrer Bodenplatte sind die Leistungsinhalte, die der Preisgestaltung (Preisliste, Angebot bzw. Vertrag) zugrunde liegen, in Verbindung mit dieser Bau- und Leistungsbeschreibung maßgebend.

1. Bautechnische Hinweise:

Diese Bau- und Leistungsbeschreibung gilt nur in Verbindung mit dem vorliegenden Angebotsplan. Eventuell von dieser Beschreibung abweichende Leistungen bzw. Forderungen einzelner Bundesländer, durch behördliche Auflagen oder durch Prüfstatiker sind darin nicht berücksichtigt. Weichen die örtlichen Bodenverhältnisse von den genannten Werten ab, sind zusätzliche Maßnahmen erforderlich. Dies gilt auch bei Ausführungen in Erdbebenzonen, in Bergsenkungsgebieten, bei Antreffen von Fließsanden oder Grundwasser. Der Mutterbodenabtrag, der Aushub bis auf tragfähigen Baugrund, die Herstellung der Gründungssohle durch Auffüllung und das setzungsfreie Verdichten mit geeignetem kapillarbrechendem Material und der Aushub der Streifenfundamente ist eine Leistung des Auftraggebers. Die Maßtoleranz darf max. +/-2 cm betragen.

Erforderliche, aber nicht bei KNECHT bestellte Leistungen werden vom Auftraggeber selbst ausgeführt bzw. vergeben. Wir behalten uns technische und konstruktive Änderungen, die der Weiterentwicklung dienen und die zur Verbesserung der Leistung führen, ausdrücklich vor.

2. Gerne arbeiten wir Ihnen für folgende Leistungen ein gesondertes Angebot aus:

Erdarbeiten: Erstellung eines Leistungsverzeichnisses, mit dem Sie eigenständig die Vergabe und Abwicklung der Erdarbeiten vornehmen können. Als zusätzliche Leistung bieten wir Ihnen an, die Vergabe der Erdarbeiten in Ihrem Namen und Auftrag für Sie komplett abzuwickeln. Dies beinhaltet, dass wir ergänzend zum Leistungsverzeichnis Angebote von Erdbauunternehmen einholen, den Auftrag vergeben und die Abrechnung für Sie prüfen.

Des Weiteren können wir Ihnen anbieten: Regenentwässerung, Freilegen und Schließen der Aussparungen und Öffnungen, Ver- und Entsorgungsleitungen (für Strom, Gas, Wasser, Telekommunikation), Berücksichtigung von Dämmplatten unter der Bodenplatte und im Sockelbereich, Vergrößerung für Erker und Wintergarten, Sockelerhöhung, Absenkungen im Bereich der Bodenplatte, Maßnahmen aufgrund der Beschaffenheit des Baugrundes usw.

Vorausgegangene Bau- und Leistungsbeschreibungen für KNECHT-Bodenplatten verlieren mit dieser neuen Ausführung ihre Gültigkeit.

Ort, Datum

Unterschrift(en) Auftraggeber(in)

Name und Anschrift des Vermittlers / der Vermittlerin

KNECHT: ein starker Partner – professionell, erfahren, innovativ!

KNECHT-Vorteile

- **Bau- und Leistungsbeschreibung**
Transparente Klarheit in Wort und Bild
- **Bundesweite Präsenz**
Standorte und eigene Werke im Bundesgebiet
- **International aktiv**
z. B. in Österreich, Luxemburg, Frankreich und der Schweiz
- **Statik und Bauleitung**
durch erfahrene KNECHT-Mitarbeiter für Ihren Keller
- **KNECHT-Systemlösungen**
 - GeoTech Systeme** für mehr Sicherheit auch bei schwierigem Baugrund
 - HydroTech Systeme** – wirtschaftliche Lösungen rund um den Problembereich Bodenfeuchtigkeit, Sickerwasser, Grundwasser und drückendes Wasser.
 - ThermoTech Systeme** – hochleistungsfähige Dämmtechnik für jeden Anspruch
- **Erstklassige Logistik**
Moderne Unternehmensstrukturen, leistungsfähiges Teamwork von der Planung bis zur Fertigstellung
- **Gewährleistung PLUS**
Die bewährte KNECHT-Leistungsgarantie ist das Sicherheitsplus für alle Bauleistungen
- **Über 35 Jahre Erfahrung**
Profitieren Sie aus der Erfahrung von mehr als 30.000 produzierten Kellern
- **Innovativ mit Brief und Siegel**
Souverän am Puls der Zeit – mit neuen Produktideen und eigenen Patenten

KNECHT baut seit Generationen für Generationen!

Otto Knecht GmbH & Co. KG Betonwerke – Fertigteilkeller

Hauptverwaltung/Zentraler Vertrieb
Ziegeleistraße 10, 72555 Metzingen
Telefon 07123 / 944-209
Telefax 07123 / 944-217

Biertal II, 56249 Herschbach
Telefon 02626 / 9765-0
Telefax 02626 / 9765-90

KNECHT
Betonwerke · Fertigteilkeller

Knecht Beton- und Montagebau GmbH

OT Sora, Dorfstraße 5k
01665 Klipphausen
Telefon 035204 / 4030-4
Telefax 035204 / 4030-5

OT Geltow, Am Pappeltor 3
14548 Schwielowsee
Telefon 03327 / 58108-0
Telefax 03327 / 58108-6

Weitere Werke:

Schorndorf/Stuttgart
Oranienbaum/Dessau

info@knecht.de
www.knecht.de

