

LICHT IM KELLER



**Nichts ist stärker als
Licht in der Dunkelheit**

KNECHT
Betonwerke · Fertigteilkeller

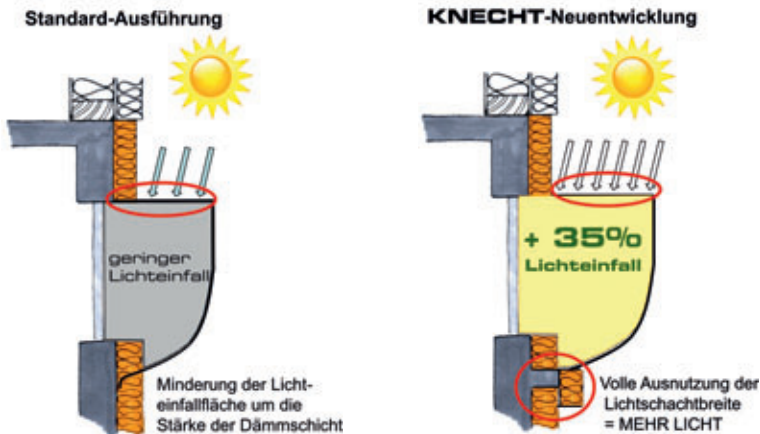


DIE LICHT-OFFENSIVE

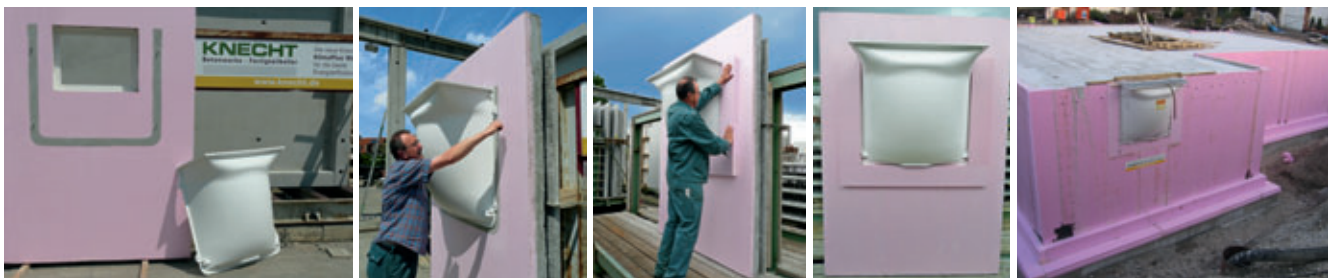
Mehr natürliches Licht erhöht die Raumqualität!

LICHTSCHACHT

maximaler Lichteinfall - selbst bei druckwasserdichter Ausführung



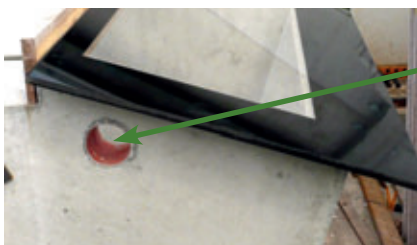
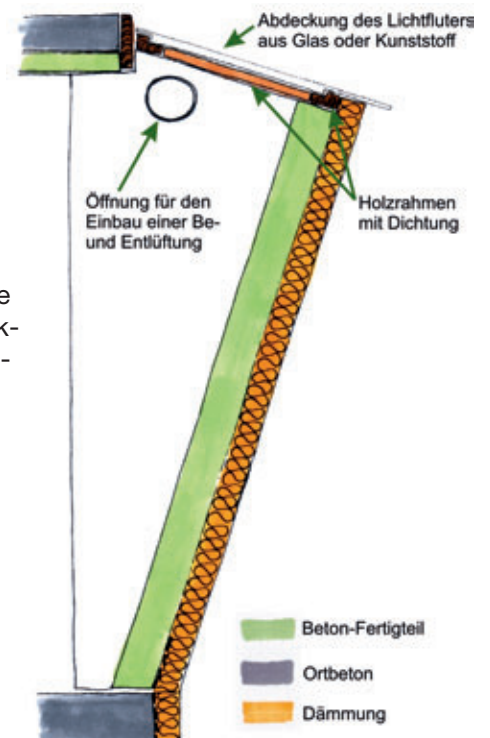
Bei wasserdichten Lichtschächten muss der Lichtschacht direkt auf die Betonoberfläche angebracht werden. Das hat bei normalen Lichtschachtkonstruktionen zur Folge, dass die Dämmung die Lichteinfallfläche des Lichtschachts reduziert und weniger Licht in den Keller einfallen kann. Abhilfe schafft ein von Knecht entwickeltes, gesetzlich geschütztes Verfahren. In Kombination mit der KlimaPLUS-Wand garantiert es bei jeder Lichtschachtgröße den jeweils maximal möglichen Lichteinfall und damit das meiste Licht im Keller.



LICHTFLUTER

höchste Lichtintensität - mit beeindruckender architektonischer Wirkung

Ein Lichtschacht reflektiert an seiner speziell geformten Oberfläche Lichtstrahlen durch das Fenster in das Kellerinnere. Allerdings nimmt die Lichtintensität durch die Reflektion ab. Fallen aber Lichtstrahlen unreflektiert in einen Raum, bleibt die Lichtintensität erhalten. Das ist der Grundgedanke des neu entwickelten Knecht-Lichtfluters.



Im Werk eingebaute Lüftungsvorrichtung für den Einbau handelsüblicher Lüftungsanlagen zum Be- und Entlüften des Kellerraums.



Ein durchgängiges Fertigteilelement:
Der KNECHT-Lichtfluter



Anbringung der Abdeckung



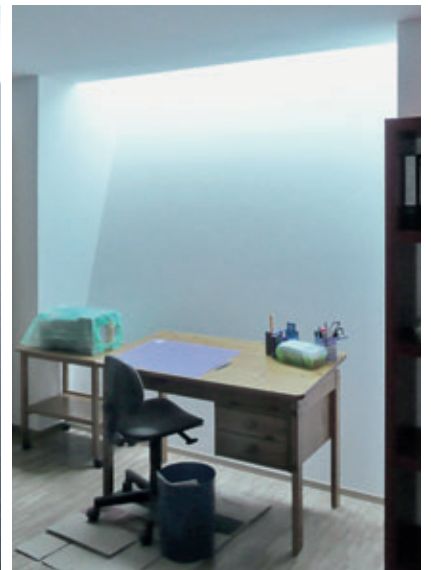
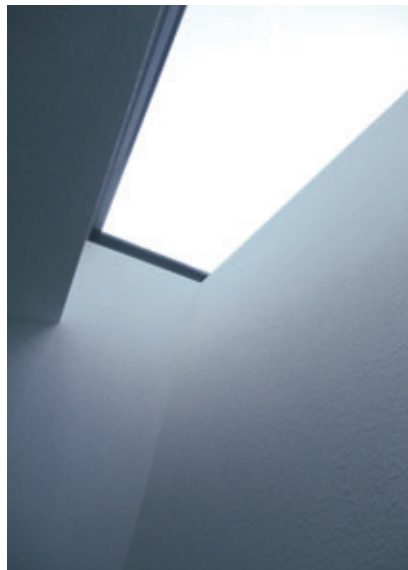
KNECHT-Lichtfluter mit beispielhafter Darstellung der Dämmungsmöglichkeit.

Auf einer Breite von 1.5 m, 2.0 m oder 2.5 m wird die Kelleraußenwand schräg gestellt und bietet somit den Lichtstrahlen die Möglichkeit, direkt in das Kellerinnere einzudringen. Die durch den speziellen Lichteinfall erzeugte Raumwirkung ist überraschend und beeindruckend zugleich. Kellerräume werden über die hohe Lichtmenge und -intensität extrem aufgewertet und lassen eine umfassendere Nutzung zu.

Der Lichtfluter wird als Fertigteil geliefert und gleich bei der Kellermontage mit eingebaut. Er ist selbst für drückendes Wasser geeignet und wird entsprechend den energetischen Anforderungen umlaufend gedämmt.

Die Abdeckung aus bruchsicherem Glas kann vom Bauherrn selbst gestaltet werden oder er wählt die extra entwickelte Knecht-Glasabdeckung. Alternativ ist eine Abdeckung aus Kunststoff möglich. Das Einbringen von Lüftungsvorrichtungen an den Seitenwänden ermöglicht zudem eine Be- und Entlüftung der Kellerräume.

Ein weiterer Vorteil des Lichtfluters ist, dass er keinen Einfluss auf die rechtlich festgelegten Abstandsflächen hat.



Lichtfluter-Abdeckung
(Glas oder Kunststoff)



individuelle Gestaltungen
der Abdeckung sind möglich

KNECHT - EIN STARKER PARTNER:

professionell, erfahren, innovativ!

LICHTHOF

der Klassiker - variantenreicher und individueller



Über Lichthöfe bekommt man das meiste Licht in den Keller. Doch immer kleiner werdende Grundstücke führen dazu, dass Lichthöfe verstärkt den räumlichen Gegebenheiten angepasst werden müssen. Mit Betonfertigteilen können selbst bei engen Platzverhältnissen noch gute Lösungen erzielt werden.

Otto Knecht GmbH & Co. KG Betonwerke - Fertigteilkeller

Hauptverwaltung/Zentraler Vertrieb
Ziegeleistraße 10, 72555 Metzingen

Telefon +49 (0)7123 / 944-209
Telefax +49 (0)7123 / 944-217

Biertal II, 56249 Herschbach
Telefon +49 (0)2626 / 9765-0
Telefax +49 (0)2626 / 9765-0

KNECHT
Betonwerke · Fertigteilkeller

Knecht Beton- und Montagebau GmbH

OT Sora, Dorfstraße 5k
01665 Klipphausen
Telefon +49 (0)35204 / 4030-4
Telefax +49 (0)35204 / 4030-5

OT Geltow, Am Pappeltor 3
14548 Schwielowsee
Telefon +49 (0)3327 / 58108-0
Telefax +49 (0)3327 / 58108-6

info@knecht.de
www.knecht.de



www.knecht.de