

Grundsätzlich **mehr** fürs Geld:  
**KNECHT Systemkeller®**

## **KNECHT-BODENPLATTE**

Bau- und Leistungsbeschreibung B/06-10/D



**Qualität, auf die man bauen  
kann – das tragende  
Fundament für Ihr Haus!**

**KNECHT**  
Betonwerke · Fertigteilkeller



# KNECHT-BODENPLATTE

## Bau- und Leistungsbeschreibung B/06-10/D

### Statik

Die Statik für die Bodenplatte wird in prüffähiger Form nach System KNECHT erstellt.

### Planung

Für die Bodenplatte werden die Bewehrungspläne angefertigt.

### Fachbauleitung

Die Fachbauleitung hat eine wesentliche Funktion bei der Ausführung der Bodenplatte und deshalb wird der Auftraggeber auch seitens der Bauaufsichtsbehörde verpflichtet, eine qualifizierte Fachbauleitung nachzuweisen. Diesen Nachweis kann der Auftraggeber mit KNECHT erbringen, denn KNECHT überwacht durch einen qualifizierten Fachbauleiter alle von KNECHT vertraglich vereinbarten Leistungen. Dies geschieht wie folgt:

- Zusammen mit dem Auftraggeber wird vor Beginn der Bauarbeiten eine Grundstücksbesichtigung durchgeführt. Dabei werden vor Ort alle auch unter Berücksichtigung des Baugenehmigungsverfahrens wichtigen Punkte für die Ausführung besprochen. Entscheidende Maße wie Sockelhöhe und Gründungstiefen der Frostschrüzen werden festgelegt. Auf Wunsch erfolgt die Einweisung des vom Auftraggeber beauftragten Unternehmens in die Erdarbeiten.
- Die Bauüberwachung während des Bauablaufs erfolgt durch den Montageleiter.
- Nach Fertigstellung der Bodenplatte wird diese maßlich überprüft. Zusammen mit dem Auftraggeber nimmt der Fachbauleiter bzw. Montageleiter die vertraglich vereinbarten Leistungen ab.

### Baustelleneinrichtung

Die Baustelleneinrichtung umfasst die Bereitstellung aller erforderlichen Werkzeuge, Geräte, Maschinen und Schalmaterialien für die Dauer der Bauzeit der Bodenplatte.

### Schnurgerüst

Als Grundlage für die maßgenaue Erstellung der KNECHT-Bodenplatte erfolgt die Aufstellung des Schnurgerüsts auf der vom Auftraggeber vorbereiteten Gründungssohle. Die Einmessung des Gebäudes ist nicht enthalten.

### Erdarbeiten für Entwässerungsleitungen

Für das Verlegen der Hausentwässerungsleitungen werden die Erdarbeiten unterhalb der Bodenplatte bis zu 40 cm Tiefe ab Oberkante Bodenplatte ausgeführt. Das Wiederverfüllen erfolgt mit vorhandenem Aushubmaterial, sofern geeignet.

### Hausentwässerungsleitungen

Unterhalb der Bodenplatte werden die Kanalgrundleitungen für die Hausentwässerung im Gefälle bis vor die Außenkante der Bodenplatte verlegt. Es sind bis zu 3 Anschlüsse vorgesehen. Verwendet werden gütegeprüfte Kunststoffrohre und Formstücke mit einer Nennweite von 100 mm.

### Anschlusschächte

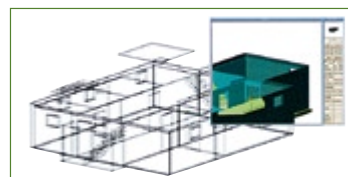
Die Leitungen enden je nach Angabe von KNECHT in speziellen Anschlusschächten. Diese KNECHT-Anschlusschächte sind eine Eigenentwicklung und ermöglichen einen problemlosen Anschluss von Installationsleitungen aus dem Erdgeschoss an die Hausentwässerungsleitungen. Alternativ wird örtlich eine entsprechende Aussparung in der Bodenplatte hergestellt.

### Folie als Trennlage

Unterhalb der Bodenplatte wird vollflächig eine Folie als Trennlage ausgelegt.

### Fundamenterder nach DIN 18014

Es wird ein verzinktes Erdungsband als Potenzialausgleichsleitung eingebaut, einschließlich sämtlicher Verbindungen und einer Anschlussfahne. Blitzschutzanlagen müssen von Sonderfachleuten extra geplant werden.



# KNECHT-BODENPLATTE

## Bau- und Leistungsbeschreibung B/06-10/D

### Frostschürzen

Die umlaufenden, unbewehrten Frostschürzen aus Ortbeton werden frostfrei gegründet. Die Tiefe beträgt ca. 80 cm ab Oberkante Gründungssohle, die Breite ca. 40-50 cm.

### Stahlbeton-Bodenplatte

Die bewehrte Bodenplatte wird in Ortbeton in der Festigkeitsklasse C 25/30 hergestellt. Die Ausführung erfolgt in einer Dicke von ca. 20 cm. Als Grundbewehrung sind bis zu 10 kg Stahl pro m<sup>2</sup> enthalten. Nach Wahl von KNECHT kann die Ausführung auch in Faserbeton erfolgen. Der Baugrund muss eine Mindesttragfähigkeit von 0,2 MN/m<sup>2</sup> sowie einen Steifemodul von mind. 40 MN/m<sup>2</sup> bzw. einen Bettungsmodul mind. 20 MN/m<sup>3</sup> haben (Bodenklasse 3-5). Die genauen Kenntnisse über Bodenbeschaffenheit sowie Wassersituation führen zu Planungs- und Kostensicherheit für den Auftraggeber. Deshalb ist ein Bodengutachten Voraussetzung für die Bauausführung.



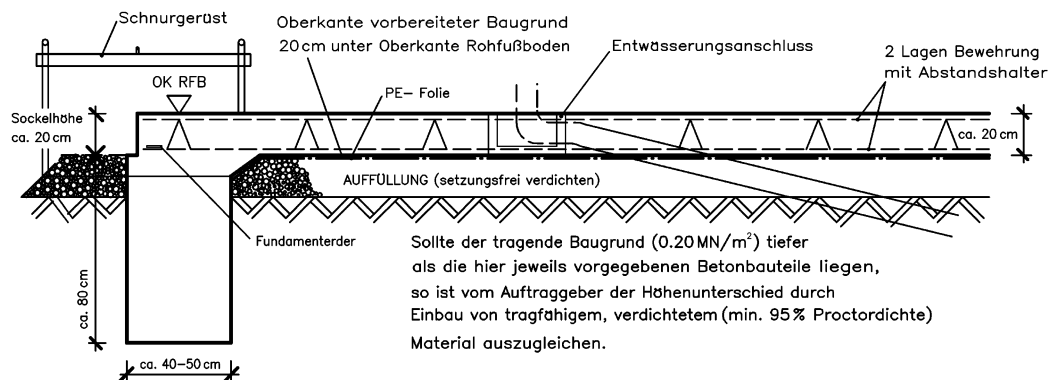
### Sockelhöhe

Die Sockelhöhe beträgt ca. 20 cm ab Oberkante der Gründungssohle.

Die überbaute Fläche beträgt \_\_\_\_\_ m<sup>2</sup>

### Regelausführung für die KNECHT-Bodenplatte

(Detailzeichnung 40.09)



### Hinweise zur KNECHT-Bodenplatte und Mehrleistungen, die im Leistungsumfang dieser Bau- und Leistungsbeschreibung nicht enthalten oder Leistungen des Auftraggebers sind:

Für die Ausführung Ihrer Bodenplatte sind die Leistungsinhalte, die der Preisgestaltung (Preisliste, Angebot bzw. Vertrag) zugrunde liegen, in Verbindung mit dieser Bau- und Leistungsbeschreibung maßgebend.

#### 1. Bautechnische Hinweise:

Diese Bau- und Leistungsbeschreibung gilt nur in Verbindung mit dem vorliegenden Angebotsplan. Eventuell von dieser Beschreibung abweichende Leistungen bzw. Forderungen einzelner Bundesländer, durch behördliche Auflagen oder durch Prüfstatiker sind darin nicht berücksichtigt. Weichen die örtlichen Bodenverhältnisse von den genannten Werten ab, sind zusätzliche Maßnahmen erforderlich. Dies gilt auch bei Ausführungen in Erdbebenezonen, in Bergsenkungsgebieten, bei Antreffen von Fliebsanden oder Grundwasser. Der Mutterbodenabtrag, der Aushub bis auf tragfähigen Baugrund, die Herstellung der Gründungssohle durch Auffüllung und das setzungsfreie Verdichten mit geeignetem kapillarbrechendem Material und der Aushub der Frostschürzen ist eine Leistung des Auftraggebers. Die Maßtoleranz darf max. +/-2 cm betragen. Erforderliche, aber nicht bei KNECHT bestellte Leistungen werden vom Auftraggeber selbst ausgeführt bzw. vergeben. Wir behalten uns technische und konstruktive Änderungen, die der Weiterentwicklung dienen und die zur Verbesserung der Leistung führen, ausdrücklich vor.

#### 2. Gerne arbeiten wir Ihnen für folgende Leistungen ein gesondertes Angebot aus:

**Erdarbeiten:** Erstellung eines Leistungsverzeichnisses, mit dem Sie eigenständig die Vergabe und Abwicklung der Erdarbeiten vornehmen können. Als zusätzliche Leistung bieten wir Ihnen an, die Vergabe der Erdarbeiten in Ihrem Namen und Auftrag für Sie komplett abzuwickeln. Dies beinhaltet, dass wir ergänzend zum Leistungsverzeichnis Angebote von Erdbauunternehmen einholen, den Auftrag vergeben und die Abrechnung für Sie prüfen.

**Weitere Leistungen können wir Ihnen anbieten:** Ver- und Entsorgungsleitungen (für Strom, Gas, Wasser, Telekommunikation), Berücksichtigung von Dämmplatten unter der Bodenplatte und im Sockelbereich, Vergrößerung für Erker und Wintergarten, Sockelerhöhung, Absenkungen im Bereich der Bodenplatte, Maßnahmen aufgrund der Beschaffenheit des Baugrundes usw.

Vorausgegangene Bau- und Leistungsbeschreibungen für KNECHT-Bodenplatten verlieren mit dieser neuen Ausführung ihre Gültigkeit.

Ort, Datum

Unterschrift(en) Auftraggeber(in)

Name und Anschrift des Vermittlers / der Vermittlerin

## KNECHT – EIN STARKER PARTNER: professionell, erfahren, innovativ!

### KNECHT-Vorteile

- **Über 80 Jahre KNECHT – über 40 Jahre Erfahrung im Kellerbau**  
Profitieren Sie vom erfahrensten Kellerbauer Deutschlands. Die Produktion des ersten Fertigteilkellers erfolgte 1967. Seither wurden mehr als 35.000 Keller hergestellt.
- **Erstklassige Logistik – Top Service**  
Moderne Unternehmensstrukturen, leistungsfähiges Teamwork, von Beginn an bis zur Fertigstellung. Mit Mitarbeitern die Sie während der kompletten Bauphase betreuen und Ihr Projekt sicher zum Erfolg führen.
- **Bau- und Leistungsbeschreibung**  
Transparente Klarheit in Wort, Bild und Preis.
- **Bundesweite Präsenz**  
Standorte, eigene Werke und Partnerwerke im Bundesgebiet.
- **International aktiv**  
Europaweite Lieferung und Montage, z.B. in Österreich, Großbritannien, Frankreich, Luxemburg, Schweiz.
- **Statik und Bauleitung**  
durch eigene Bauingenieure und gut ausgebildete, erfahrene KNECHT-Mitarbeiter.
- **KNECHT-Systemlösungen**
  - **GeoTech Systeme** – für mehr Sicherheit auch bei schwierigem Baugrund.
  - **HydroTech Systeme** – wirtschaftliche Lösungen rund um den Problembereich Bodenfeuchtigkeit, Sickerwasser, Grundwasser bzw. drückendes Wasser.
  - **ThermoTech Systeme** – hochleistungsfähige Dämmtechnik für jeden Anspruch.
- **Gewährleistung PLUS**  
Für optimale Kundenzufriedenheit hat die KNECHT-Unternehmensgruppe als eine der Ersten in der Kellerbaubranche 1997 ein Qualitätsmanagement-System eingeführt und ist seither nach DIN EN ISO 9001 zertifiziert. Zusätzlich erfolgt die Güteüberwachung auf der Baustelle nach RAL-GZ 518. Der Beton für die Bodenplatte entspricht der Festigkeitsklasse C25/30.
- **Innovativ mit Brief und Siegel**  
Souverän am Puls der Zeit mit neuen Produktideen und eigenen Patenten, durch konstante Zusammenarbeit mit langjährigen und erfahrenen Partnern sowie durch Projekte mit Hochschulen und weiteren Instituten.

#### Otto Knecht GmbH & Co. KG Betonwerke – Fertigteilkeller

Hauptverwaltung/Zentraler Vertrieb  
Ziegeleistraße 10, 72555 Metzingen  
Telefon +49 (0) 7123 / 944-209  
Telefax +49 (0) 7123 / 944-217

Biertal II, 56249 Herschbach  
Telefon +49 (0) 2626 / 9765-0  
Telefax +49 (0) 2626 / 9765-90

**KNECHT**  
Betonwerke · Fertigteilkeller

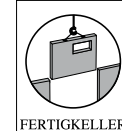
#### Knecht Beton- und Montagebau GmbH

OT Sora, Dorfstraße 5k  
01665 Klipphausen  
Telefon +49 (0) 35204 / 4030-4  
Telefax +49 (0) 35204 / 4030-5

OT Geltow, Am Pappeltor 3  
14548 Schwielowsee  
Telefon +49 (0) 3327 / 58108-0  
Telefax +49 (0) 3327 / 58108-6

**Partnerwerke:**  
Schorndorf/Stuttgart  
Oranienbaum/Dessau  
und weitere Werke

[info@knecht.de](mailto:info@knecht.de)  
[www.knecht.de](http://www.knecht.de)



www.knecht.de